



処遇改善加算管理システム

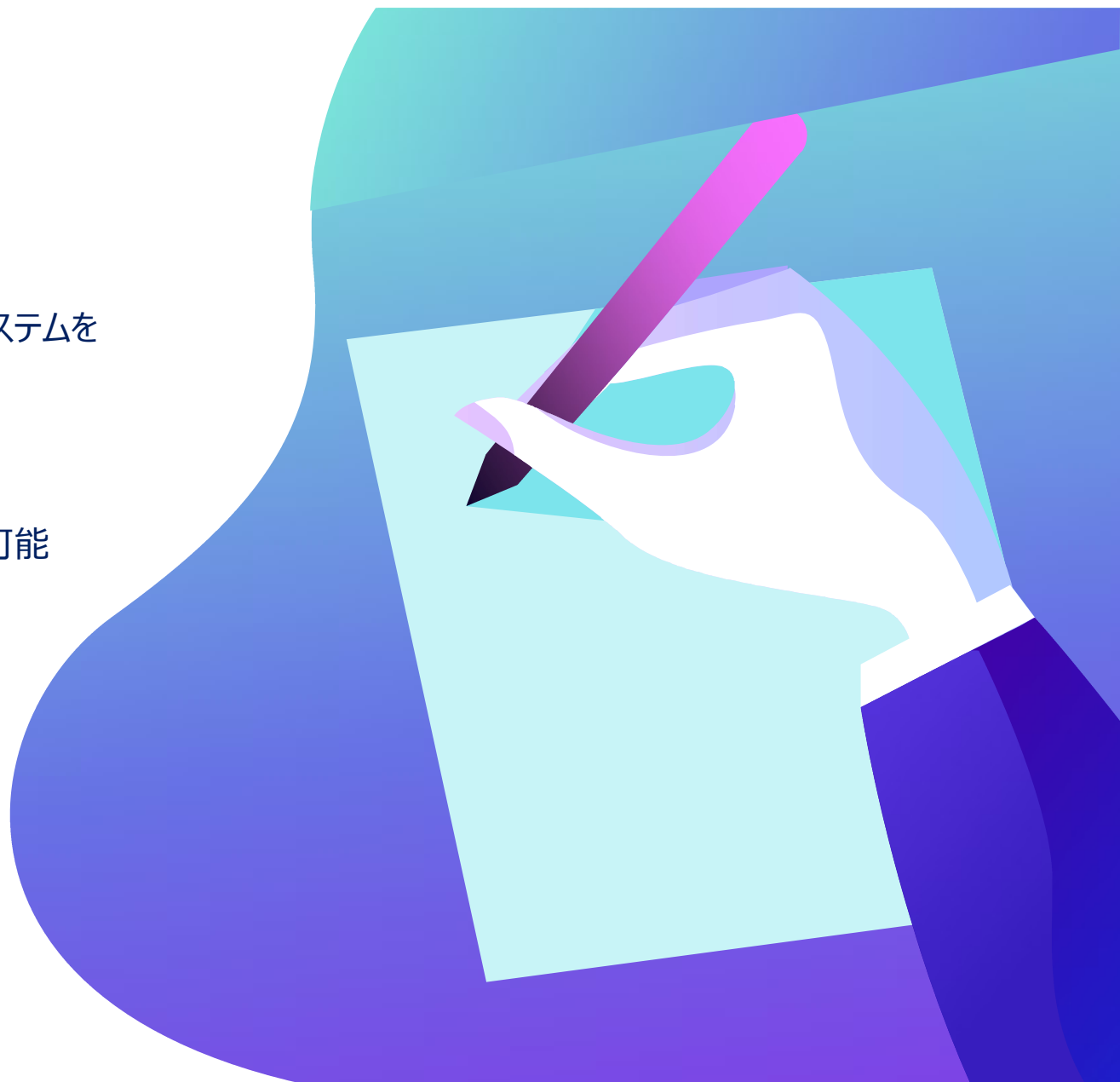
認定アドバイザーとは

2024年1月

認定アドバイザーとは

- 合同経営が提供する処遇改善加算管理システムを
介護・障害福祉事業者を提供
- 事業者へシステム入力指導・補助
※認定アドバイザーが入力、管理することも可能
- 事業者の加算の管理・進捗のサポート

システムには毎年の計画申請書・
実績報告書作成のサポート機能もございます



認定アドバイザーになるには

※ C - S R 会員として利用の場合

○ 認定アドバイザーの講習を受講



C - S R へ連絡し講習を受講

>> <https://www.c-sr.jp/>

○ システム利用申込



代理店規約に同意の上、申し込み

>> <https://onl.la/3ffsv8W>

○ URL、ID、パスワードの発行

- 処遇改善加算管理システムまにしす
サポートセンターよりメールにて連絡
(申込日より5営業日程度)

※ **C - S R**とは正式名称：一般社団法人医療介護経営研究会
> 介護保険に係る業務に特化した社会保険労務士が、
各地域の介護事業所への正しい経営支援を行うことができることを
目的として活動している団体
詳しくは、<https://www.c-sr.jp/>をご覧ください



認定アドバイザーになるには

- 代理店契約ご紹介ホームページを確認
>> <https://www.syogu.com/>
↓
代理店規約に同意の上、お申し込み
>> <https://onl.la/3ffsv8W>
- URL、ID、パスワードの発行
処遇改善加算管理システムまにしす
サポートセンターよりメールにて連絡
(申込日より5営業日程度)
↓



システム販売に関する仕組み



(メーカー) 認定アドバイザーに対して

- ・URLの発行
- ・問い合わせの対応
- ・利用料金の請求

(認定アドバイザー) 事業所に対して

・URLの発行
・問い合わせの対応
・利用料金の請求
(不明点あればサポートセンターへ)

メーカーに対して

- ・利用料金を支払い

(利用者 (事業所)) 認定アドバイザーに対して

- ・システムを利用
- ・不明点があれば問い合わせ
- ・利用料金を支払い

利用料について

C - S R 会員の方と、一般会員の二つの利用料があります（税込み記載）

C - S R 会員	月額基本料	URL単価	利用料（例）	
	11,000円	1,100円	1URLの 場合	$11,000 + (1,100 \times 1) = 12,100$

一般 会員	月額基本料	URL単価	利用料（例）	
	17,325円	1,732円	1URLの 場合	$17,325 + (1,732 \times 1) = 19,057$

【参考：合同経営の価格設定（税込）】

- ・10人までの登録人数、3,465円
- ・11人以後の登録が1人増える毎に346円
- ・事業所の規模によって月額利用料金の上限を設定

※値付けは、各認定アドバイザーさまで自由に設定してください。

【認定アドバイザーさまの費用感】（仮に、合同経営と同じ設定とした場合）

※C-SR会員の場合

URL数	認定アドバイザー費用	登録数	売上
1URL	11,000円 + 1,100円 = 12,100円	19人	6,574円
2URL	11,000円 + 2,200円 = 13,200円	50人	17,300円
10URL	11,000円 + 11,000円 = 22,000円	100人	34,600円

環境設定について

「介護職員処遇改善加算管理システム」はWEBベースのサービスです。
ご利用になるには以下の環境が必要です。

【パソコンの動作環境】

- ・インターネットに常時接続が出来ること。
- ・ウェブブラウザが快適に動作すること。
- ・帳票（エクセルファイル）を閲覧できること。

【ウェブブラウザの推奨環境】HTML5およびCSS3対応 ※ 1

- ・Google Chrome（最新バージョン）※ 2
- ・Microsoft Edge（最新バージョン）
- ・FireFox（最新バージョン）

なお、iPhone、スマートフォン、タブレット端末は推奨環境対象外です。

旧機種や一部機種、ネットワーク接続状況によって動作しない場合がございます。

また「介護職員処遇改善加算管理システム」では、JavaScript、Cookie、SSLを使用しています。

これらの利用を制限している場合は、サービスを正常にご利用頂くことが出来ません。

ウェブブラウザの設定で有効にして下さい。

※ 1 最新のOS・ウェブブラウザについては、順次検証を実施いたしますが、画面の一部が正しく表示されないことがあります。

※ 2 Google Chromeは、IME（日本語入力）のオン・オフの制御が出来ないため、半角文字を入力する際には、手動でIMEをオフに切り替える必要があります。

データ管理方法について

「介護職員処遇改善加算管理システムまにしす」はWEBベースのサービスです

- ▶サーバーはクラウドレンタルサーバーを使用
- ▶ID及びパスワードの取り扱いには注意してください
- ▶パスワードは定期的に更新を行なってください

